

QUIEBRAVISTAS.

Los quebravistas son un sistema que pueden ser fabricados en aluminio o madera con variedad infinita de colores y terminaciones. De esta forma se ofrece una solución al control solar de gran calidad estética y con un rápido montaje en obra.

PROYECTO
**CASA LOS TRAPENSES
LO BARNECHEA**

Producto(s): Quebravista Alar
Ubicación: Los Trapenses
Cliente(s): Felipe Ibáñez
Modelo: Corredera móvil
Material: Aluminio
Terminación: Liso
Color: Grafito negro
Estructura: Aluminio electropintado grafito negro
Formato: 70 x 2.020 mm



ALAR

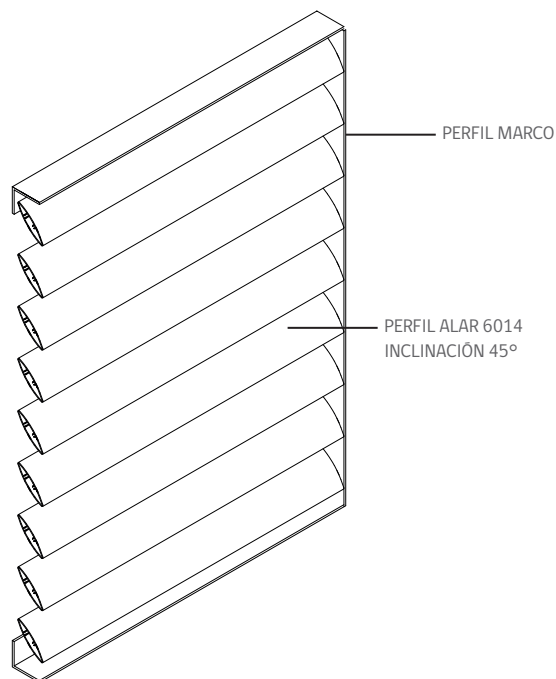
El quebravistas alar en aluminio se compone de perfiles tipo ala, formato de 60 x 14 mm pintado en color madera a elección o según los requerimientos del proyecto. Es un sistema utilizado como quebravistas de paleta móvil o fija, dispuestos de forma horizontal en paños fijos, abatibles o correderas.

Formato:

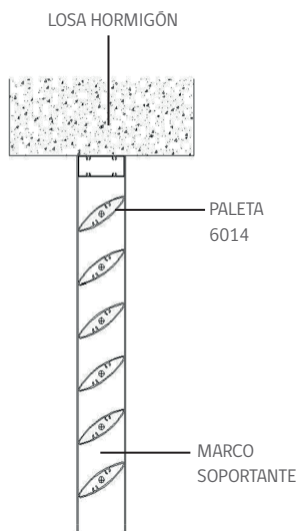
1. Ancho: máximo 900 mm
Alto: máximo 2.200 mm,
o según requerimiento



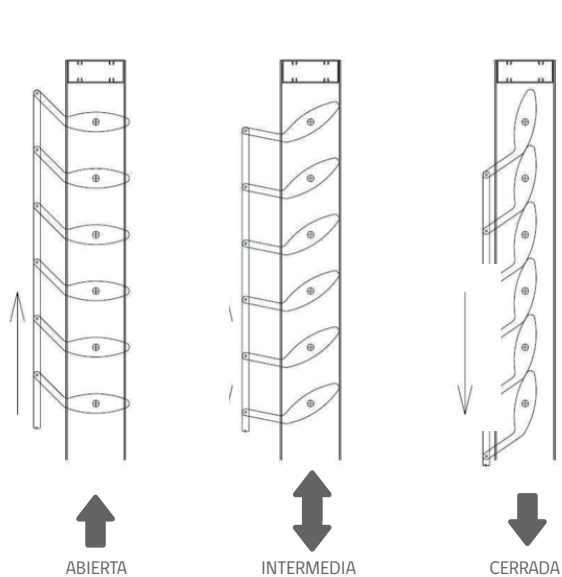
ISOMÉTRICA



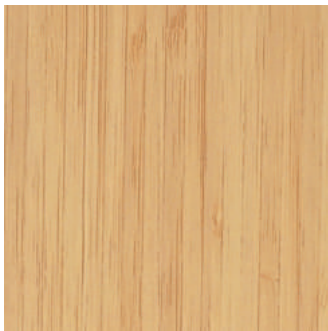
CORTES
PALETA FIJA:



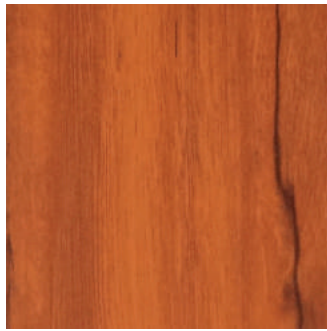
APERTURA VARIABLE:



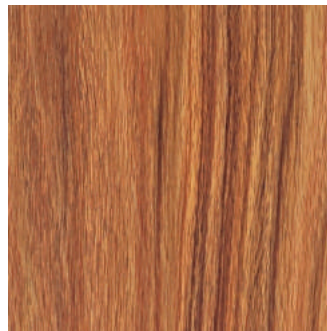
ALTERNATIVAS COLORES TIPO MADERA



003



004



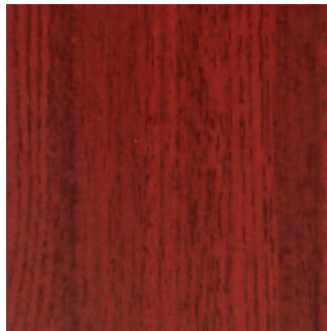
007



009



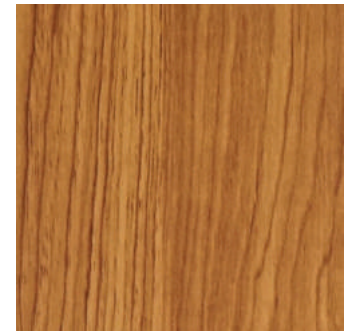
0010



0011



0012



0013



0014



602

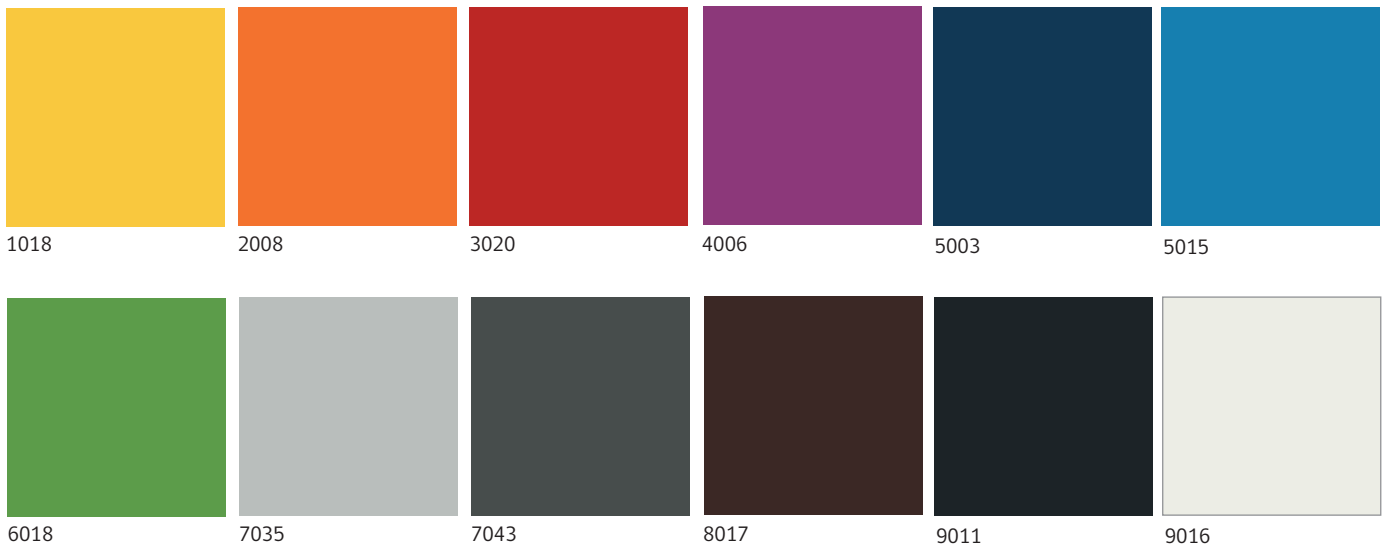


619



634

ALTERNATIVAS COLORES SÓLIDOS



CUADRO DESCRIPTIVO

MODELO	FORMATO	ESPELOR	PASO A EJE	LARGO MÁXIMO	CARACTERÍSTICAS
Alar 6014	60 x 14 mm	1,5 mm	64 mm	900 mm	Corredora o Fija

(*Formatos y pasos especiales solicitar a pedido*)

